

Commune de
ORMOY :

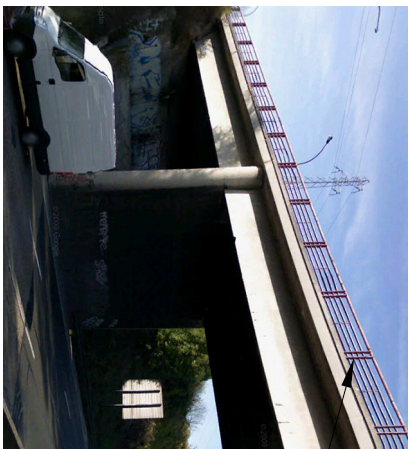


**Renforcement et réfection des
équipements de l'ouvrage de franchissement
l'autoroute A6 par la RD 191**

DCE

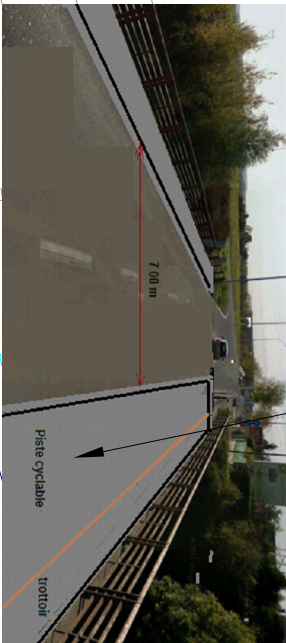
Plans de Phasage des travaux



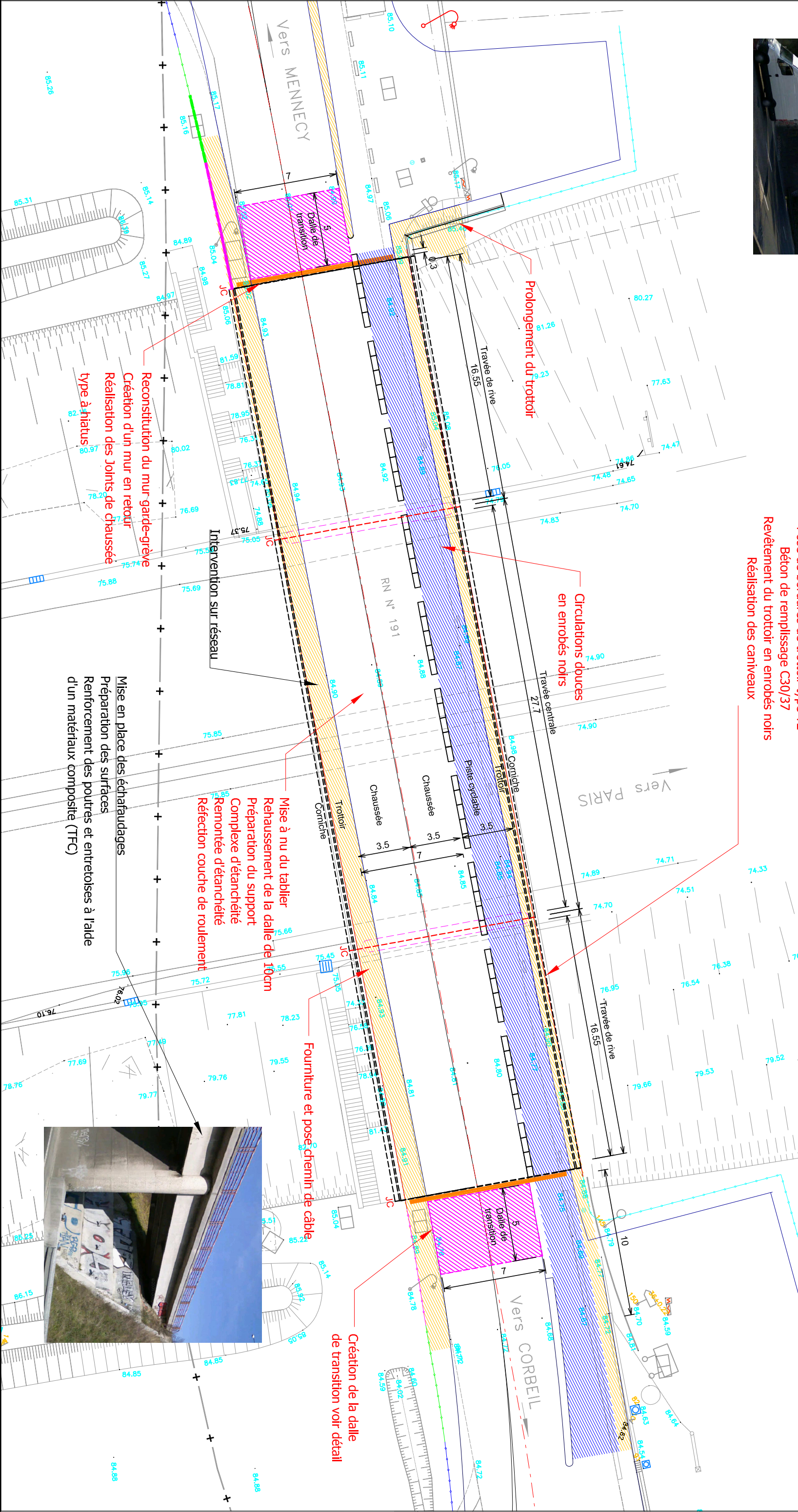


Dépôt du garde corps existant
Rehaussement des corniches existantes

- Fourniture et pose corniche préfabriquée
- Réalisation d'une contre corniche
- Fourniture et pose d'un GC N2
- Pose de bordures de trottoir type T2
- Béton de remplissage C30/37
- Revêtement du trottoir en enrobés noirs
- Réalisation des caniveaux



Création d'une piste cyclable

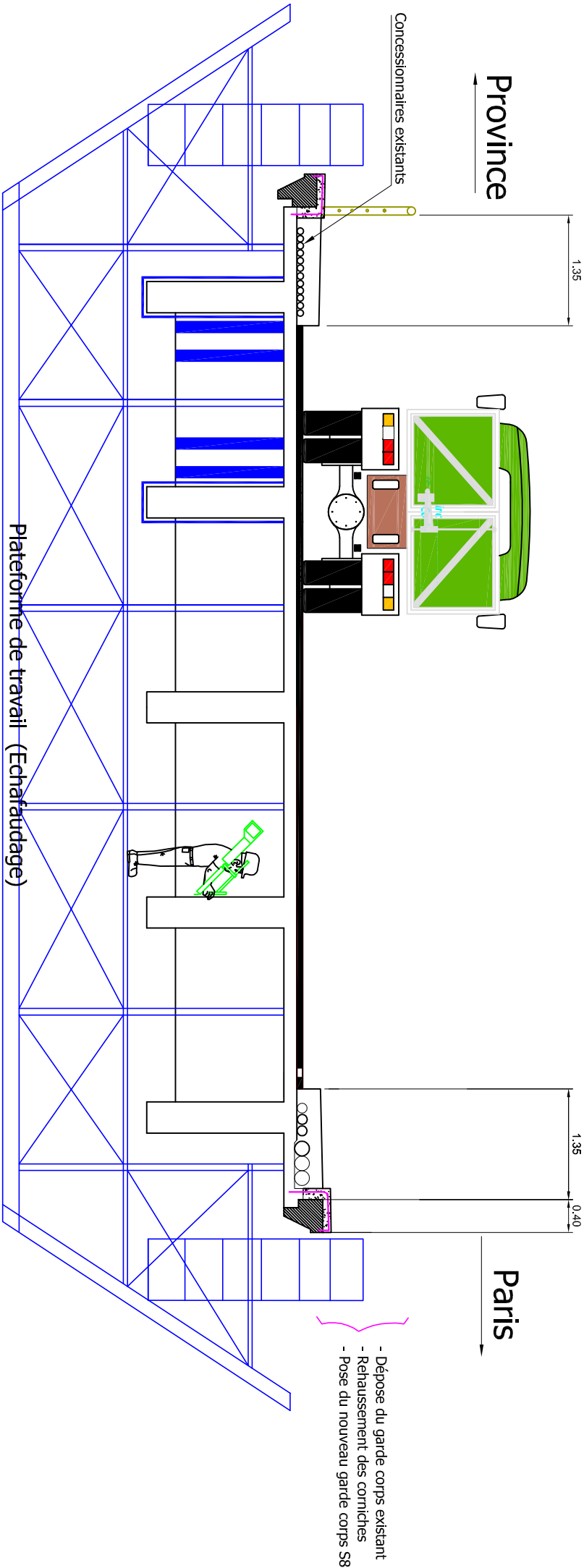


ECERP
28 rue de Solferino
92100 Boulogne-
Bilancourt

PROJET - Vue en plan global des travaux

01	1/250	0	04-11-2013	FHa	fd
Planche n°	Echelle	Indice	Créer le	Etabli par	Vérifié par

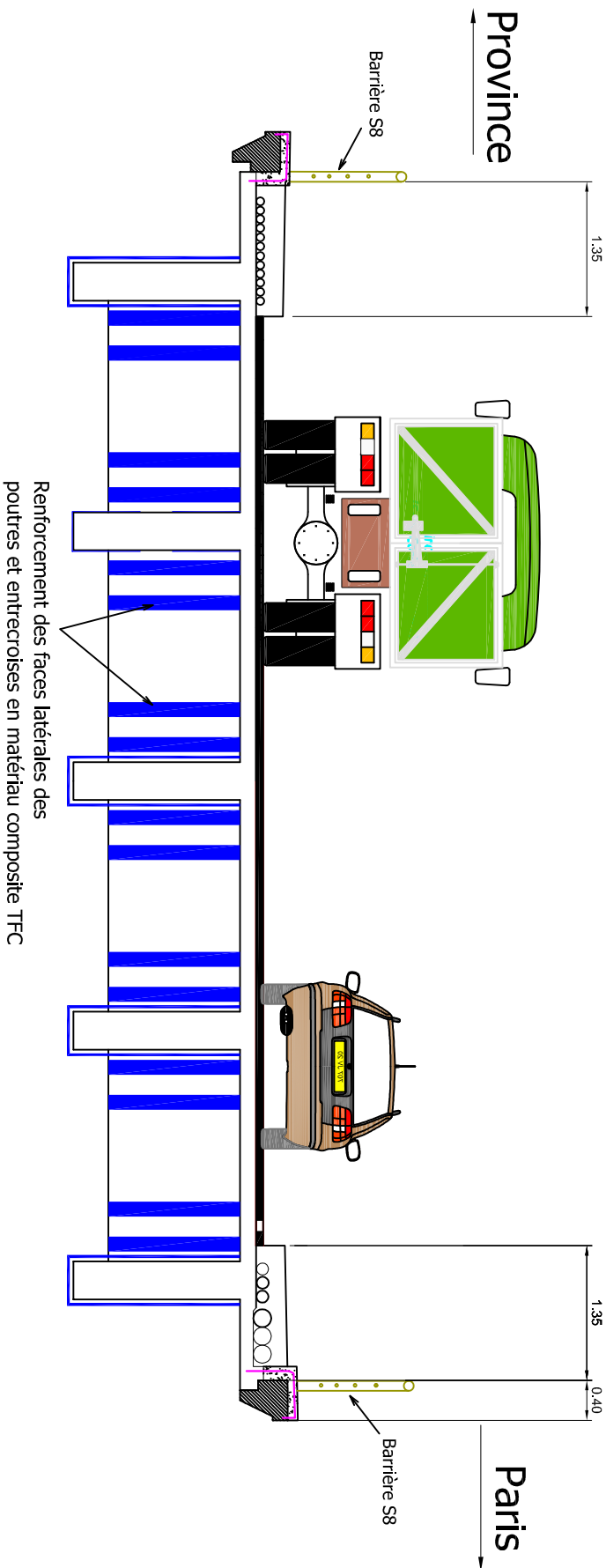
Voies de circulation maintenues dans les deux sens



Phase 1 (Début)

Coupe transversale sur
Travée centrale

Voies de circulation maintenues dans les deux sens

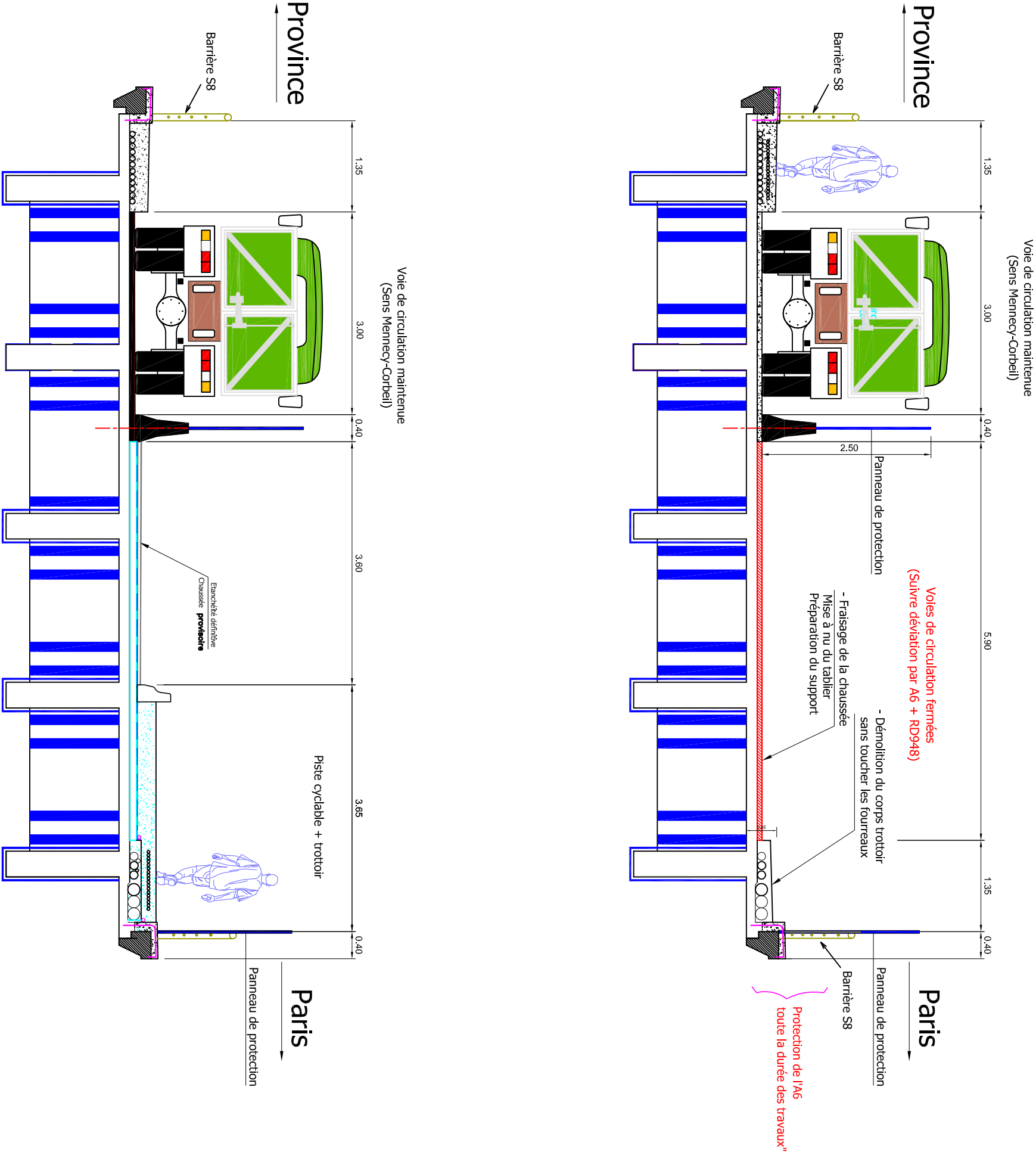


Phase 1 (Fin)

Coupe transversale sur
Travée centrale

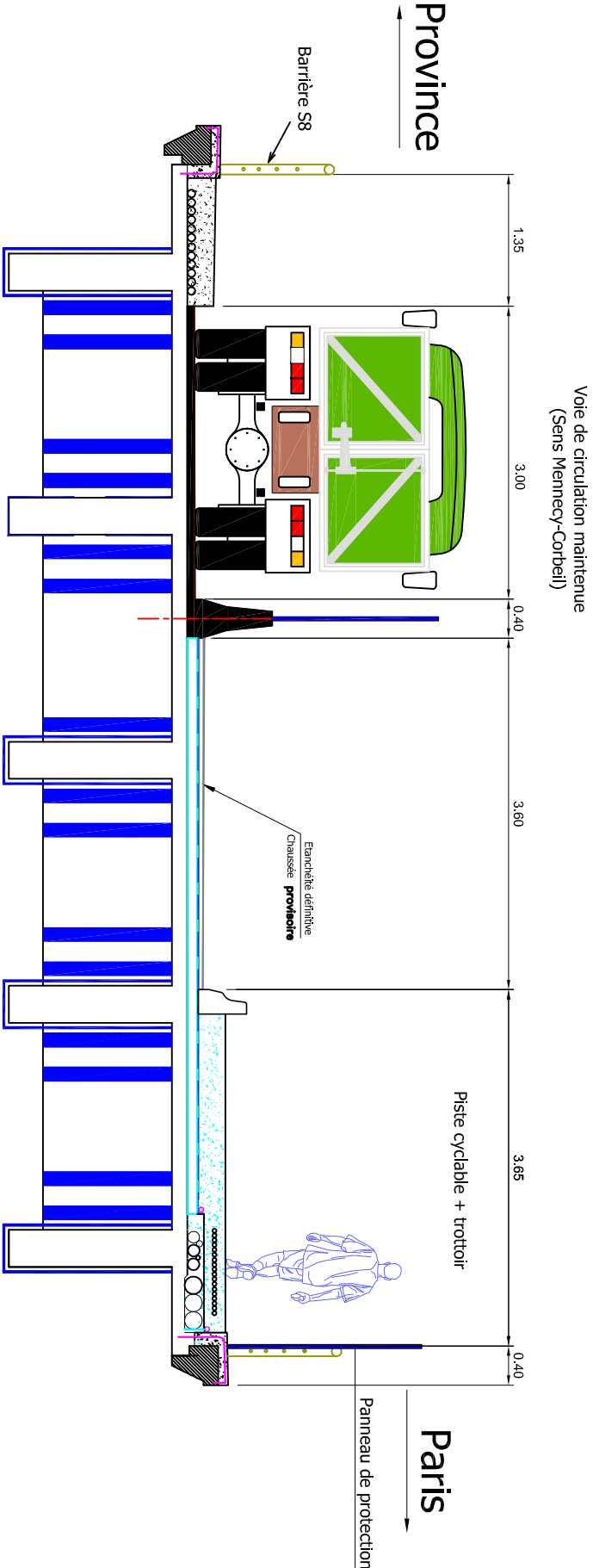
Phase 2.1 (Début)

Coupe transversale sur
Travée centrale



Phase 2.1 (Fin)

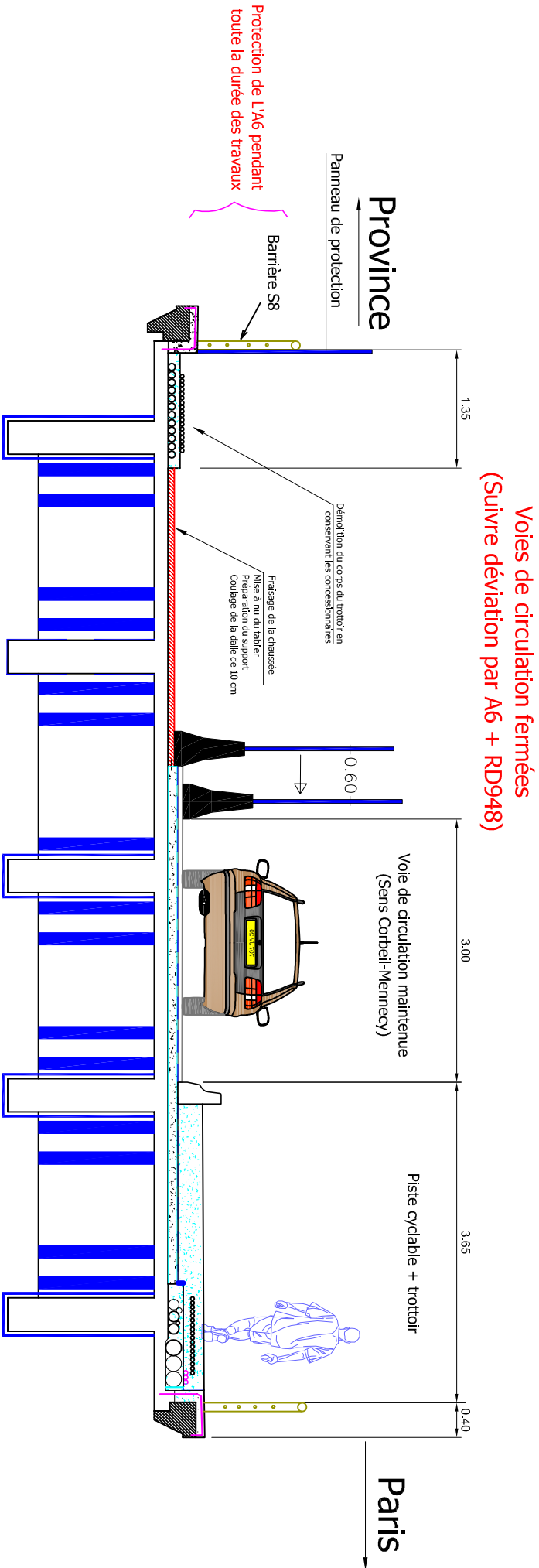
Coupe transversale sur
Travée centrale



Phase 2.2 (Début)

Coupe transversale sur

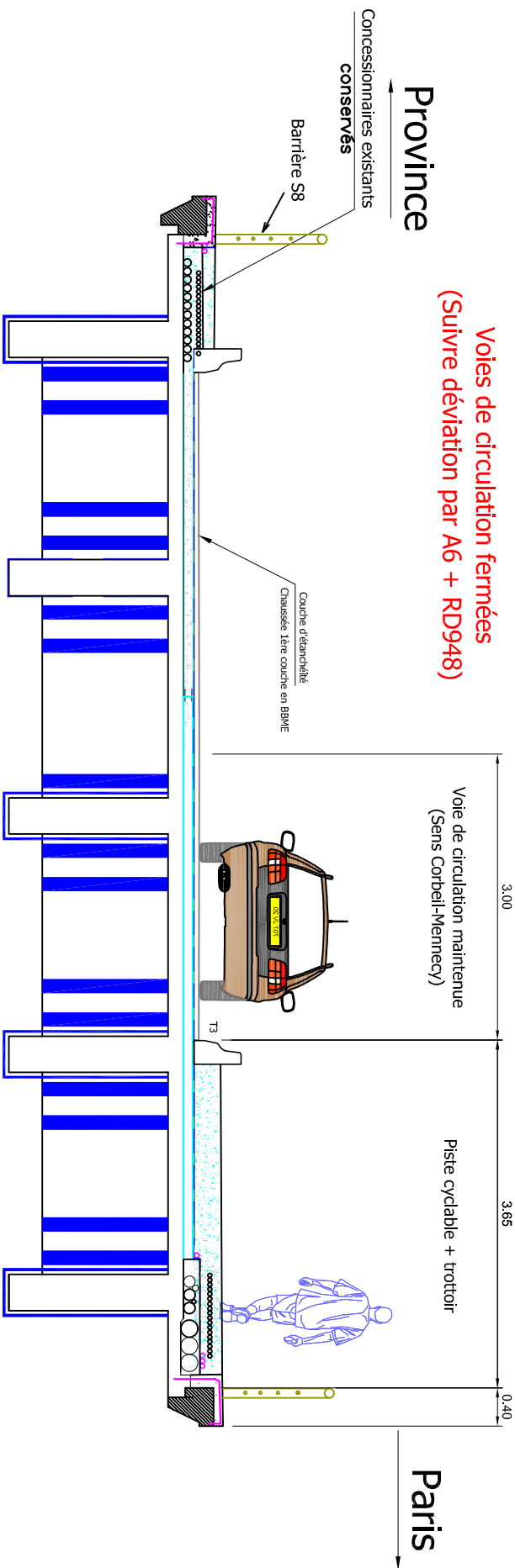
Travée centrale



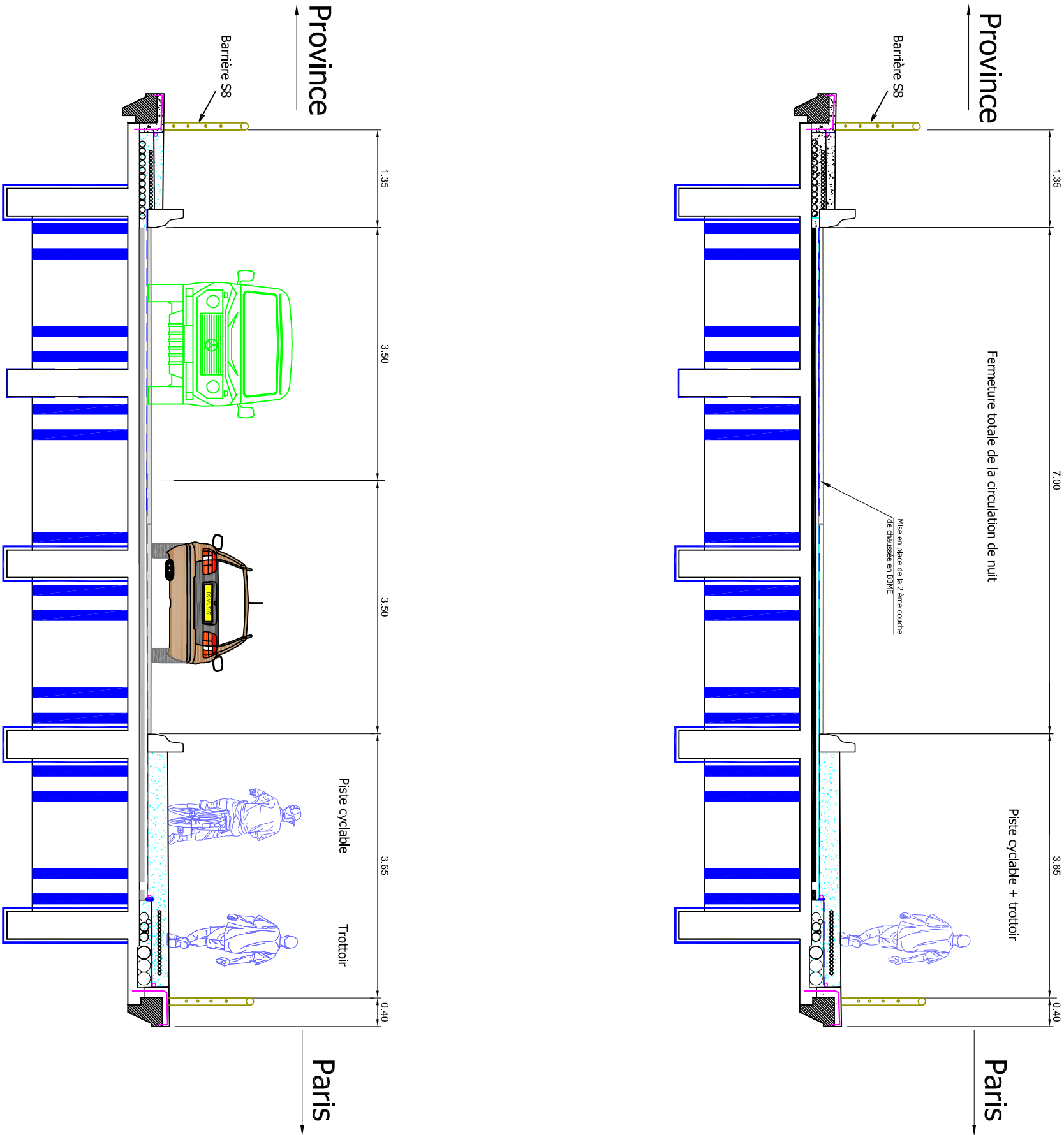
Phase 2.2 (Fin)

Coupe transversale sur

Travée centrale



Phase finale (Début)
Travaux de nuit
Coupe transversale sur
Travée centrale



Phase finale (Fin)
Travaux de nuit
Coupe transversale sur
Travée centrale

